



INFORME EJERCICIO EMCOM SET ESPAÑA 2K16

13 Noviembre de 2016 (Horario 10:00h – 12:00h UTC)

El objetivo principal del ejercicio **#emcomset2k16** era de probar nuestros recursos en caso de tener que realizar algún despliegue de radio-operadores en la zona EA, EA6, EA8 y EA9. Ha sido un ejercicio de prácticas de comunicaciones en emergencias y no un simulacro. Para darle la máxima realidad hemos pedido que en lo posible las estaciones participantes salieran con recursos limitados de alimentación, y hacer posible fuera del QTH habitual.

Hemos trabajado en la frecuencia 7111,0 kHz LSB cerca de la frecuencia CoA asignada por la IARU REG1 como frecuencia de actividad de emergencias, pusimos en conocimiento a Greg GODOB de la realización de este ejercicio, para que este informara a la lista de coordinadores de la IARU REG1 de la celebración de este ejercicio a nivel EA para que si escuchaban algún comunicado, no se alarmaran.

El NET CONTROL ha estado dirigido por este vocal EA9CD, teniendo como “estación backup”, a los operadores EA2BB DANIEL, EA2KV JOSE ANTONIO, EA7ITC ANGEL Y EB5TT FRANK.

Han participado **un total de 48 operadores** de todos los distritos, menos el distritos 6 que no ha tenido ningún representante. Estos han sido los participantes por distritos:

DISTRITO 1

EA1IJF

EA1DGC

EA1CIU

EA1EUI

EB1GMG

EC1DJ/P

DISTRITO 2

EA2KV

EA2BB

EA2IV

EA2EGV

EA2HJ

DISTRITO 3

EA3GRN

EA3DUW

DISTRITO 4

EA4GEL

EA4EQJ

EA4GIN

EB4BIN

EA4HL	EA4DOI	EA4DOC	EA4YT
EA4HB	EA4FGB	EA4EUY	EA4GSE
EA4EQG	EA4BFP	EB4DMH	EA4EGA
EA4CA			

DISTRITO 5

EA4UC/5	EA5XM	EA5III
---------	-------	--------

DISTRITO 7

EA7JRS	EA7EZ	EC7ZK	EA7OP
EA7EFZ	EA7JQO	EA7IWU	EA7KU
EA7ITC	EA7JUT	EA7SN	

DISTRITO 8

EA8AWK	EA8CSG
--------	--------

DISTRITO 9

EA9ABV	EA9CD
--------	-------

El ejercicio **#emcomset2k16** consto de dos partes bien diferenciadas, por un lado la identificación de las estaciones participantes, facilitando estas los siguientes datos:

QRZ –QRA – QTH – LOCATOR –CONDICIONES DE TRABAJO (ANTENA, EQUIPO Y PONTENCIA) – USUARIO WINLINK

Y por otro lado el envió mediante sistema WINLINK de un email con la misma información más una hoja de Excel adjunta al Vocal de Emergencias y Coordinador Nacional de EMCOM ESPAÑA, estos son los operadores que han participado y han enviado la información:

EA2BB	EA3GRN	EA4UC/5	EA5XM
EA5III	EA7OP	EA8CSJ	EA9CD

Quiero agradecer a todas las estaciones participantes en este primer ejercicio del grupo EMCOM ESPAÑA y seguimos trabajando para atraer y capacitar a los radioaficionados españoles en las comunicaciones en emergencias.

JOSE ANT. EA9CD

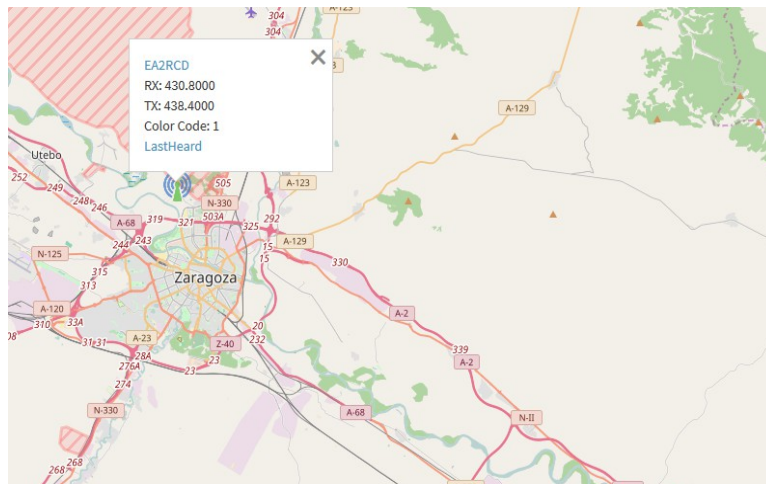
VOCAL DE EMERGENCIAS Y COORDINADOR NACIONAL DE EMCOM ESPAÑA

RESUMEN DEL EJERCICO EMCOMSET 2K16

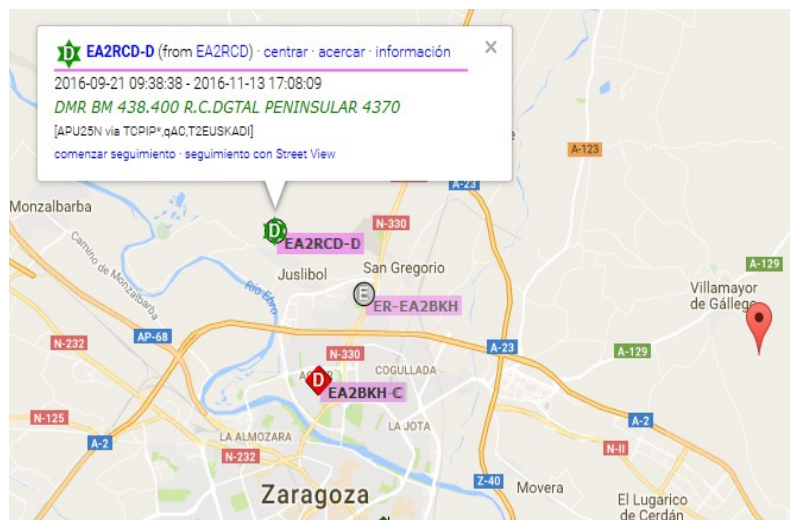
EN EL TALK GROUP DE EMERENCIAS 214112



En este primer ejercicio de EMCOM, se ha activado el TALKGROUP 214112 en modo digital DMR con un Netcontrol dirigido por EA2BB Daniel desde Zaragoza (IN91NP). Se ha usado el repetidor local DMR Hytera RD625 Frecuencia: 438.400 Mhz - 7.600 Color 1 con el indicativo EA2RCD



El equipo usado es un TYT MD-390 conectado a una antena bibanda desde un vehículo particular desde la localidad de Villamayor de Gállego.



Durante el periodo que ha estado activo el Netcontrol se han hecho presentes las siguientes estaciones:

INDICATIVO	QTH	CONDICIONES	LOCATOR
EA2IV	TARDIENTA	5W	IN91MX
EA7KR	MARBELLA	5W	IM76ML
EA2AFZ	BILBAO	1W MMVM	IN83NG
EA5III	DENIA	DV4MINI 1W	JM08AU
EA5CT	ALBACETE	RT3	IM98BX
EA8CSG	TENERIFE	5W DVMEGA	IL18OE
EA1YC	LEON	PD785G	IN72EO
EA7IQZ	MALAGA	TYT380	IM76UR
EA7FQB	MALAGA	MD380	IM76LL
EB1EWE/M	CORUÑA	RT3	IN53SC
EA2CQ	VITORIA	PD365	IN82PU

Los comunicados han sido con una gran calidad de audio y sin problemas, salvo algún corte en la comunicación que tras una conversación con EA2CQ Iñigo, creemos que la causa ha sido algún fallo en la red de datos del repetidor.

EA2BB Daniel (IN91NP)

EMCOM España